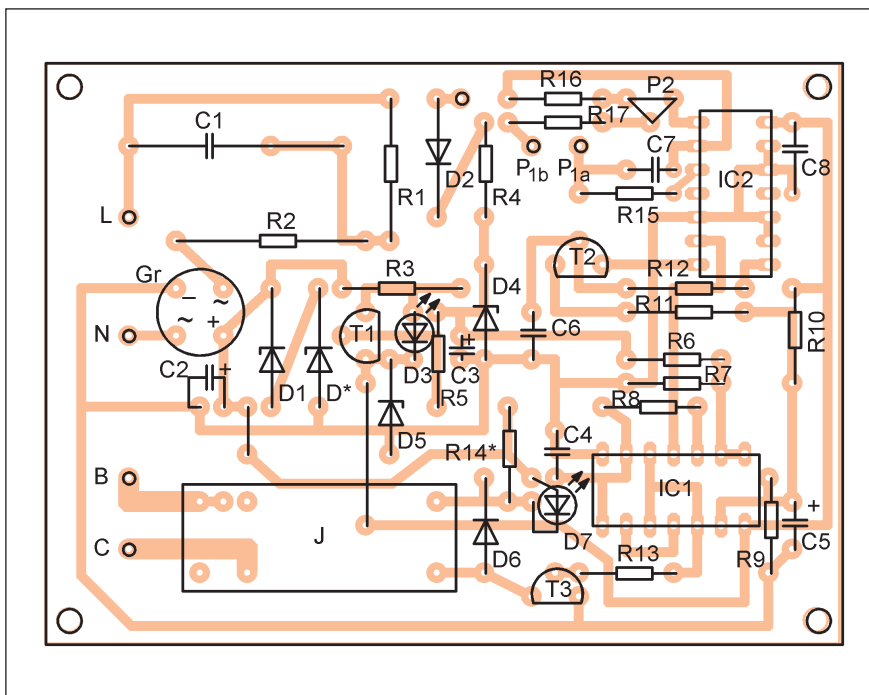


lan, és a D4 katódján a 20 V-ot mérhetjük. A gyors működésű D2 megválasztásának okáról az előzőekben már szóltunk, szerepe itt is ugyanaz.

Ezt kövesse a jelfogós kapcsoló fokozat beültetése és próbája. Ehhez szükségünk lesz egy 24 és egy 10 V-os feszültségű tápegységre. T3 bázisát 10 V-tal vezérelve R14 értékének ellenőrzése (vagy éppen meghatározása) a cél. A mintapéldány esetében a relé meghúzó árama 8 mA volt, amihez 470 ohm R14 érték tartozott úgy, hogy a soros áramot 15 mA-re növeltük. A másik betervezett jelfogónál R14-re 180 ohm adódott. Ez a vizsgálat dönti el, hogy szükség van-e a D\* alkalmazására. A kereskedelemben számtalan modern típusú (5...20 mA meghúzó áramú) jelfogó kapható, melyeknek közös jellemzőjük, hogy a 24 V-os változatoknak kedvezőbb a meghúzási áramértékük a 12 V-os változathoz képest (ez persze nem véletlen). A ráeső választásunk sem ok nélküli ezek után. Az is megállapítható, hogy fogyasztás

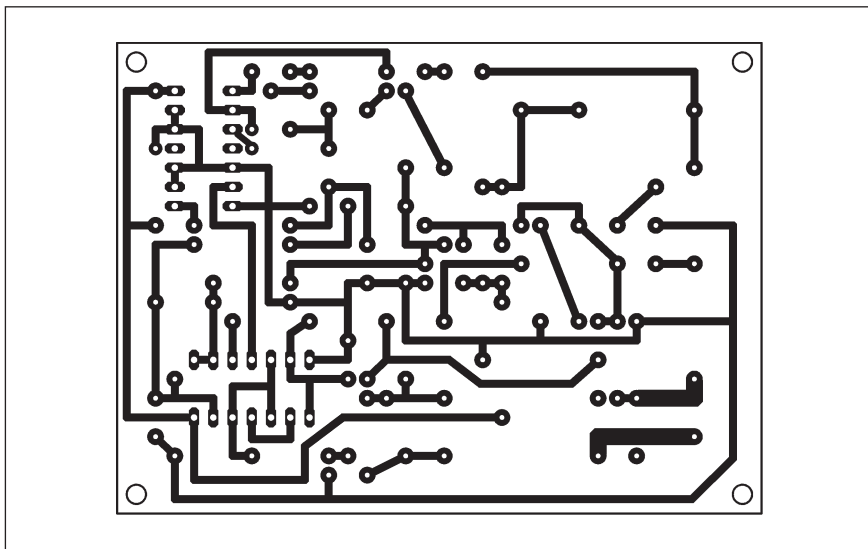


8. ábra

szempontjából egyenrangú társa a triakos kapcsolóáramkörnek, s a nagy kapcsolási számú, és áramú változatok a gyári konstrukciókban is rendre megtalálhatók.

Az elektronikai egység működtetéséhez, vizsgálatához a már említett három feszültségre (24 V-ra, 10 V-ra, s az indítási parancshoz 20 V-ra) van szükségünk. Ez utóbbit érintsük D4 katódjához, minek utána a D3 felvillan, a D7 pedig tartósan világít – jelezvén a J meghúzását –, az időzítési ciklus végéig. A bátrabak (vagy éppenséggel a vakmerőbbek) használhatják közvetlenül a már bemért saját tápegység-részt is, természetesen hálózati leválasztó trafóról üzemeltetve!

Utolsó lépésként ellenőrizzük a kapcsolási időket, és szükség szerint módosítunk a P2 állítással vagy alkatrészcserevel! Minden további konstrukciós kialakítás az előző típus szerinti lehet. Azt is tapasztalnunk kell, hogy hálózatra kapcsoláskor az automatánk „rezzenéstelen” marad, működését csak a nyomógomb válthatja ki.



7. ábra




## Ageta méréstechnika




FLUKE

Tektronix

Agilent Technologies

metrix

GW INSTEK

TTP

UNI-T

RIGOL

owon

MÉRŐMŰSZEREK, OSZCILLOSKÓPOK, ANALIZÁTOROK, JELGENERÁTOROK, TARTOZÉKOK .....

Ageta Kft. <http://shop.ageta.hu> ; email: [ageta@ageta.hu](mailto:ageta@ageta.hu) ; Tel.: 30/2564-288 ; Fax: 96/214-342