

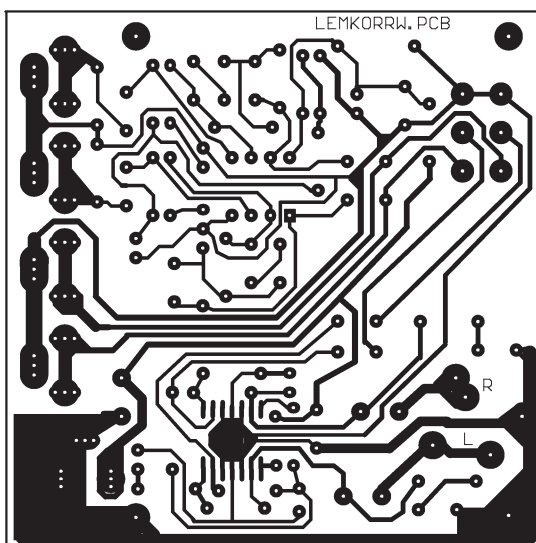
1. ábra

lel egy alkalmas méretű ónozott vaslemezről készült dobozka, ha a korrektort beépítetten szeretnénk használni (pl. lemezjátszóba vagy erősítőbe). Amennyiben önállóan szeretnénk használni a kapcsolást, akkor doboznak feltétlenül strapabíróbbnak kell lennie. A be- és kimeneti, valamint a tápcsatlakozót viszont mindkét esetben szigetelten kell felszerelni a dobozra, így nem tud kialakulni

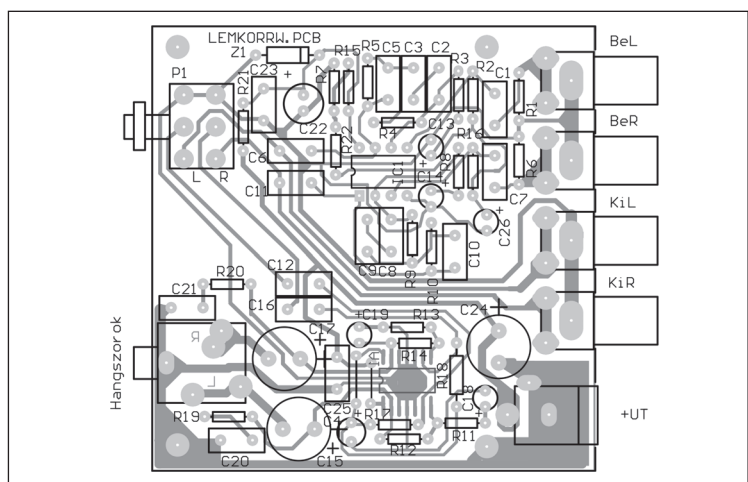
földhurok (egyponos földelés). A lemezjátszó csatlakoztatásakor egy földelő vezeték is található, ezt a kis zaj elérése érdekében a panel tápcsatlakozójának negatív pontjára forrasztott vezetékdarabbal kössük össze, csavaros kötéssel.

A nyomtatási rajzot a 2. ábrán, az alkatrészek beültetését a 3. ábrán láthatjuk. Az összeszerelés a megadott rajz alapján problémamentes kell, hogy legyen. Első bekapcsoláskor érdemes a tápfeszültségeket ellenőrizni,

különösen az NE5532 esetén, amely 9,1 V. Fontos tudni, hogy az igen kis fogyasztás, a nagy szűrőkondenzátorok miatt az NE5532 munkapontja kb. 20-25 másodperc alatt áll be, addig az áramkör nem működik. Természetesen mire a lemezt feltesszük, minden kiválóan működik. Számtalan lemez meghallgatása után elmondhatom, hogy a kis áramkör tiszta, zajmentes és torzítatlan jelet ad, a jó minőségű lemezek meghallgatása szép, térbeli „levegős” hangzást eredményez. A megépítéshez pedig sok sikert kívánok!



2. ábra



3. ábra