

sét, valamint a kimeneti pontokra történő csatlakozást 1,2 mm-es paneltűskék könnyítik meg. A panel rögzítése 10 mm hosszú, M3-as belső menettel ellátott fém távtartókkal történik. A külső tápfeszültség csatlakoztatására kétpólusú sorkapocs szolgál.

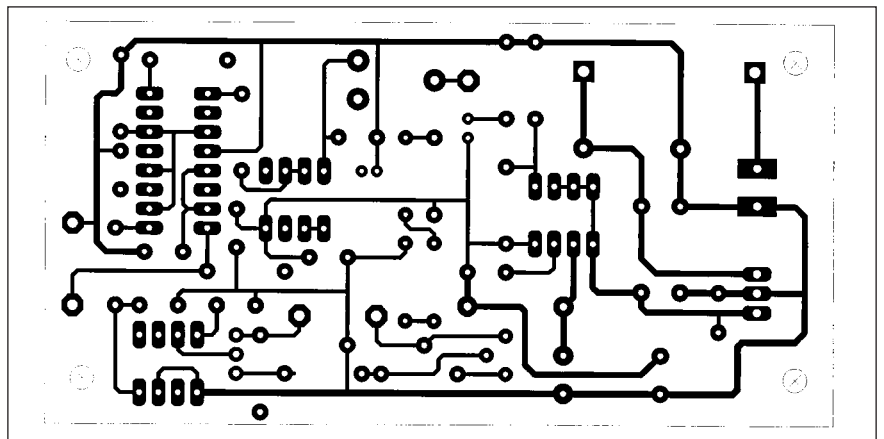
A DIP tokozású integrált áramkörök számára foglalatokat ültettünk be. A csatolásmentesítés Z5U dielektrikummal rendelkező multilayer kerámia kondenzátorokkal (MLCC) történik (C7-C13).

*A Verseny támogatásaként, a megépített áramkörök paneljeit az SOS-PCB Kft. gyártotta, az alkatrészeket a Lomex Kft. biztosította.*

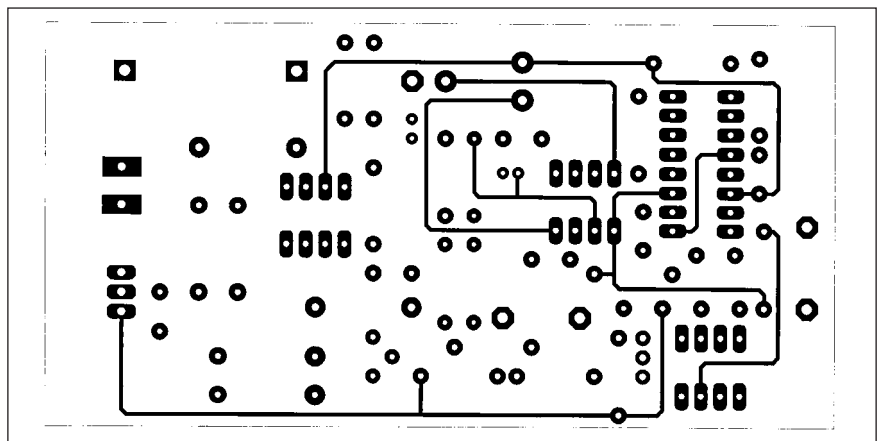
*A szerző köszönetét fejezi ki Nagymáté Csabának, hogy munkájával hozzájárult a Verseny mérési feladatainak kidolgozásához.*

Irodalom:

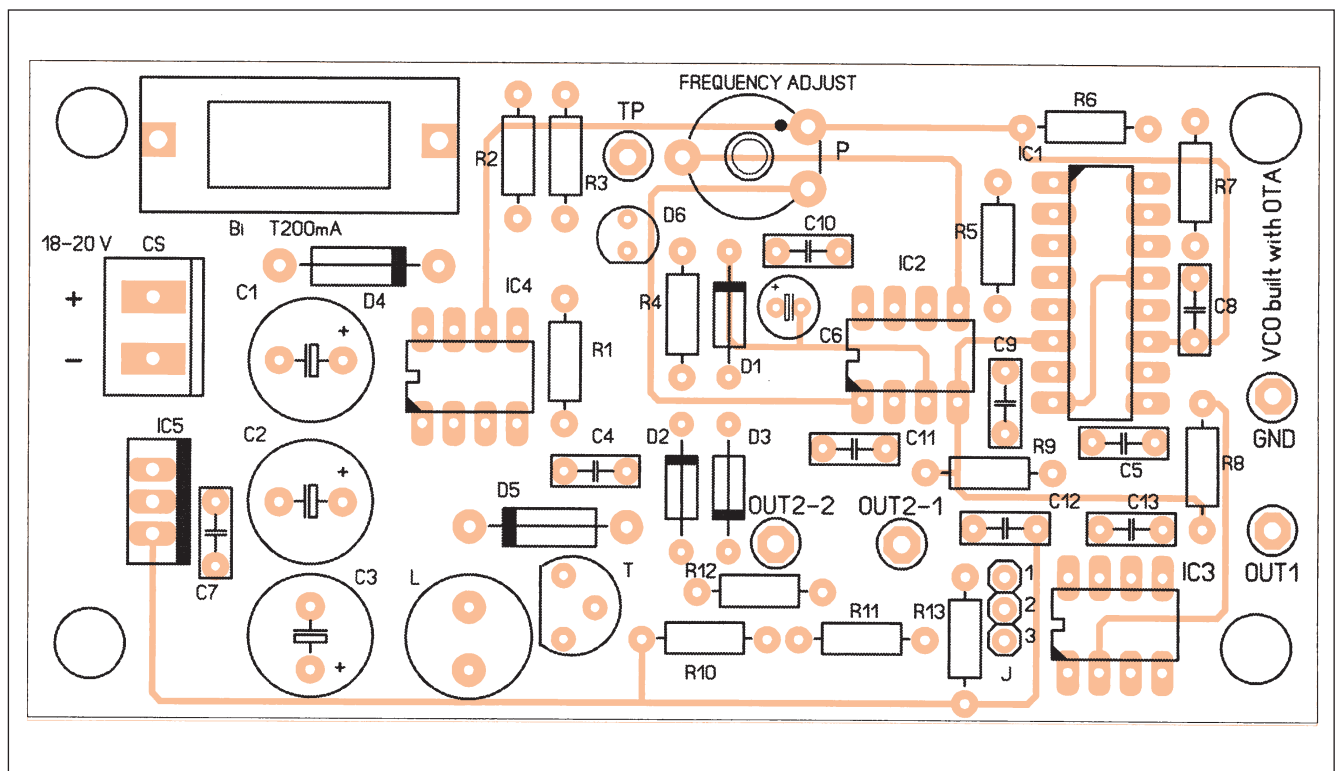
- Sipos Gyula: Integrált áramkörök elektronika; Műszaki Könyvkiadó, 1977.
- National Semiconductor: LM13700 adatlap; www.national.com
- Intersil: Application of the CA3080, AN6668.2
- ST: MC34063 adatlap, www.st.com
- National Semiconductor: LM311 adatlap, www.national.com



7.a. ábra



7.b. ábra



8. ábra