

Rádióvezérlés az UcxLog-vezető programhoz

Dallos László HA7PL, ha7pl@freemail.hu

A DL7UCX-féle „UcxLog” program kezeléséről előző számunkban HA6NL Laci OM írt cikket. Az Ucx-Log egy COM-porton keresztül képes CAT-tal rendelkező készülékek frekvenciájának és üzemmódjának vezérlésére, távirójelek adására. Ezekhez természetesen megfelelő interfészekre van szükség.

Alapvetően kétféle számítógéppel találkozunk a gyakorlatban: amelyekben van COM jelzésű soros port és amelyekben nincs. Az előbbieket az asztali gépek, a mai modern notebookok viszont szinte kivétel nélkül csak USB csatlakozókkal vannak felszerelve. Feltételezzük, hogy valamilyen Windows verzió fut a gépünkön (XP, Windows 7, esetleg Vista).

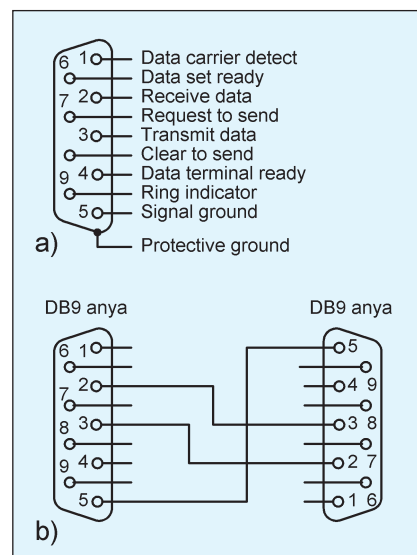
Legelső teendők,

ha a gépünkön nincs RS-232, azaz COM jelzésű port, annak a létrehozása. Ez soros adatforgalmat valósít meg. Megoldás lehet egy, számítástechnikai boltokban kapható, pl. Aten gyártmányú, UC-232A típusjelű kis rövid kábel. Ennek egyik végén USB csatlakozó van, a másik végén pedig egy kis dobozkában az USB/RS-232 átalakító áramkör, a kimenetén 9 pólusú soros port csatlakozóval.

Első lépésként fel kell installálnunk ezt a kis eszközt a hozzá mellékelte utasítás szerint. Általában egy kis CD-t mellékelnek, ami a driver-programot tartalmazza. Ennek hiányában az interneten is kereshetünk hozzá illesztő programot. Miután a szoftvert telepítettük, csatlakoztathatjuk az USB/RS-232 átalakítót. Ha minden rendben van, akkor a gép fel fogja ismerni az új eszközt. Arra ügyeljünk, hogy *mindig ugyanabba az USB portba dugjuk!* Ellenkező esetben a logban beállítótól eltérő, más számot fog kapni, ekkor a vezérlés és a billentyűzés nem fog működni! A számítógép „Eszközkezelő”-jében a „Portok (COM és LPT)”-re kattintva láthatjuk, hogy a gép felismerte és számmal látta el eszközünket, amint az esetünkben az **1. ábrán** látható: „ATEN USB to Serial Bridge (COM4)”. Az ilyen számú COM-ot kell beállítani majd az UcxLogban is a megfelelő helyeken.

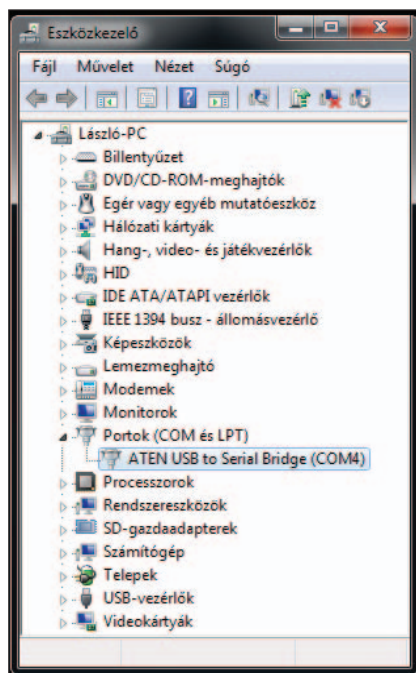
Kábel készítés, ha kell

Miután ezzel sikeresen megbirkóztunk, el kell döntenünk, hogy akarjuk-e adó-vevőnk frekvenciáját és üzemmódját vezérelni, illetve ezen adatokat szeretnénk-e rögzíteni a logunkban, vagy megelégszünk csak a logból való billentyűzés lehetőségével?

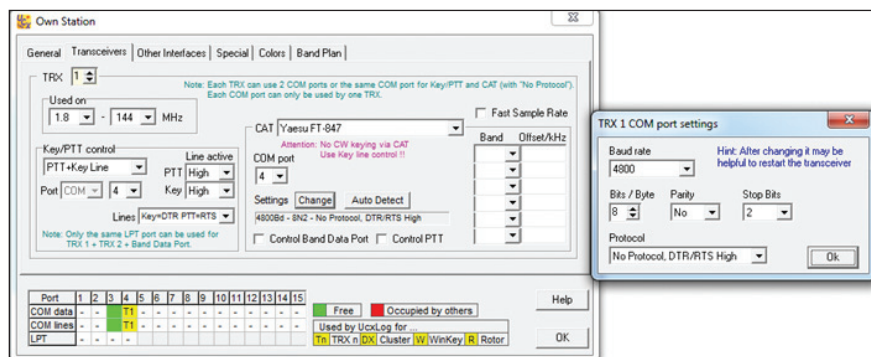


2. ábra

Ha vezérelni akarjuk a készülékünket és az összeköttetés fizikai jellemzőit is rögzíteni kívánjuk, akkor YAESU típusú transceiverek esetén készítenünk kell egy ún. egyenes vagy null modem bekötésű kábelcsatlakozást a számítógép COM portja és a készülék CAT portja között, attól függően, hogy a gépkönyvben milyen megoldást írnak elő. Egyenes bekötés esetén (pl. FT-1000MP) az egyik csatlakozó 2-es pontját (serial in) a másik 2-es pontjával, a 3-as pontját (serial out) a



1. ábra



3. ábra