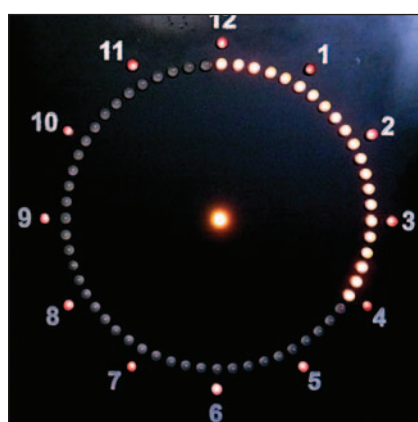
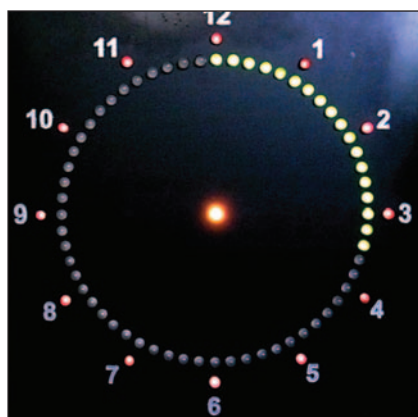


2. ábra

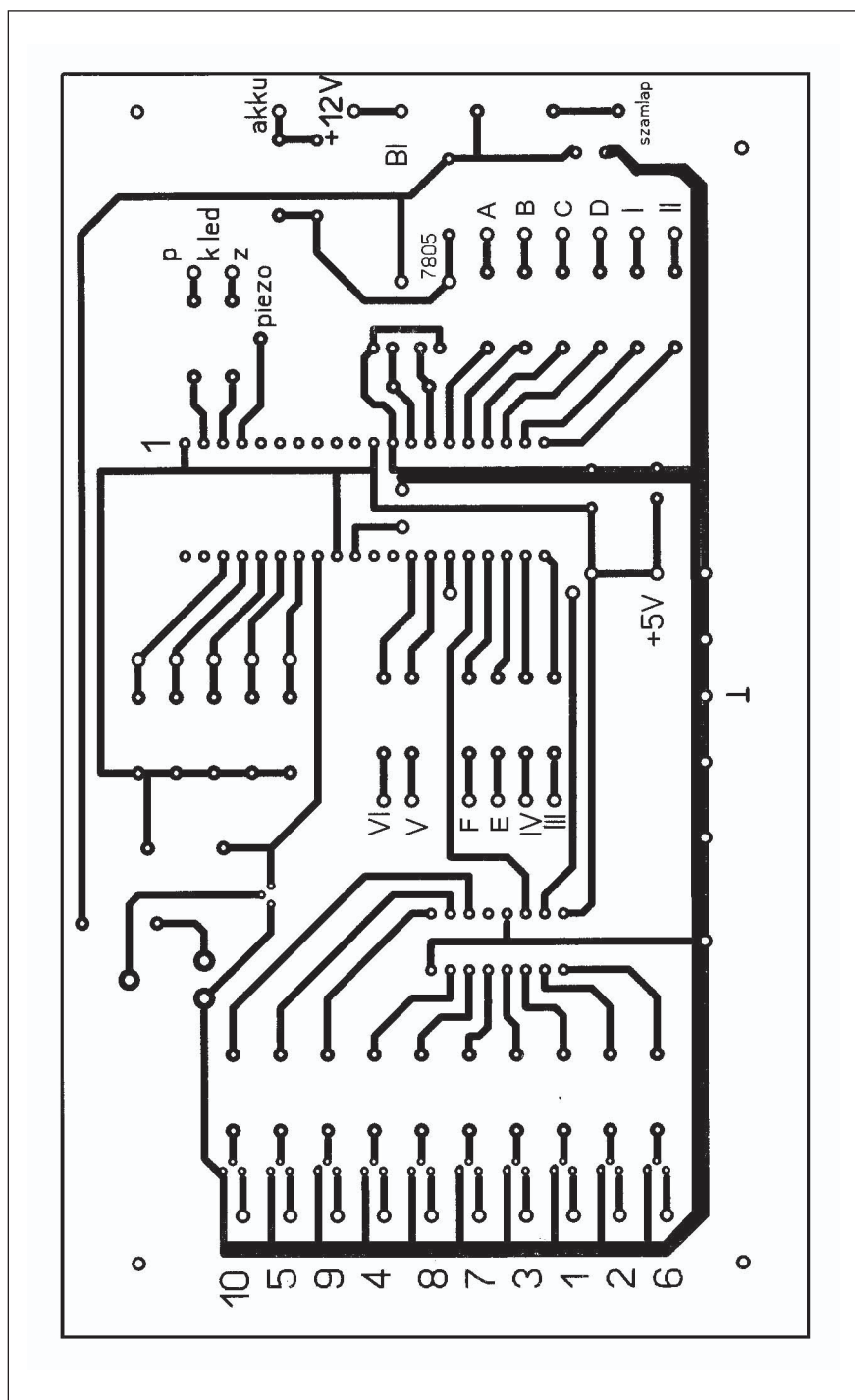


3. ábra



4. ábra

Ha a Kijelzés kapcsoló *nyitott* állásban van, akkor az óra járásának a korrekcióját állíthatjuk be. Az óragenerátor alkatrészértékeinek szórásából adódóan előfordulhat, hogy az óra némileg siet vagy késik. A két üzemmód (hangjelzés vagy hangjelzés nélkül) korrekciós értéke külön-külön állítható. A hangjelzéses korrekció értékét a piros ív (3. ábra), a hangjelzés nél-



5. ábra

küliét a zöld ív (4. ábra) hossza jelzi. A kettő között a Reset gombbal lehet váltani. A középponti LED ilyenkor sárga. A perc beállításra szolgáló gomb növeli (ha siet), az óráé csökkenti (ha késik) a korrekciós értéket.

Amikor kilépünk ebből a beállításból, akkor a program automatikusan menti a beállított korrekciós értéket és az óra a to-

vábbiakban ennek figyelembe vételével működik. Első bekapcsoláskor a piros és a zöld fénycsík a teljes körön világít, mert még nincs a controller memóriájában korrekciós érték. Nálam a piros (hangjelzéssel) a 20, zöld (hangjelzés nélkül) a 17 korrekciós érték vált be.

Amennyiben hosszabb működés után mégis egy-két másod-